

CONNECTON
fasteners for builders

Technische fiche
Fiche technique

ISOLFIX NT



ISOLFIX NT :

- voor traditioneel metselwerk
- pour la maçonnerie traditionnelle



ISOLFIX NT-P :

- voor verlijmdde gevels of dunbedmortel
- pour la maçonnerie collée ou à fin joint



ISOLFIX NT-L :

- voor smalle gevelstenen (<72mm)
- pour briques minces (<72mm)

Beschrijving

Spouwankerplug ontwikkeld voor de verankering van spouwankers, in combinatie met de bevestiging van de isolatie. Het inslagspouwanker werd getest in combinatie met de spouwankerplug, en heeft een uiteinde dat kan variëren ivf de toegepaste voeg, en de diepte van de gevelsteen.

Getest en geschikt voor meerdere ondergronden.

Description

Cheville d'ancrage développée pour la fixation des façades, en combinaison avec de l'isolationi, Le crochet à frapper a un extrait qui peut varier en fonction de la type de maçonnerie et la la profondeur de la brique.

Testée et approuvée pour plusieurs supports.

Corrosieklasse Classe de corrosion

Materiaal Matière	Corrosieklasse Classe de corrosion	Gebruik Utilisation
Inox Aisi 316	MX1 - MX2 MX3 - MX4	Buitenspouwblad met vorst-dooicycli, luchtvochtigheid, kustgebied & langs wegen waar gestrooid wordt. Paroi extérieure, cycles de gel & dégel, humide, région littoral & routes où on applique du sel de voirie
Inox Aisi 304	MX1 - MX2 MX3 - (MX4)	Buitenspouwblad met vorst-dooicycli, luchtvochtigheid, beperkt contact met zout. Paroi extérieure, cycles de gel & dégel, humide, contact limitée avec des sels.
Galva 265gr/m2	MX1 - MX2 - MX3	Buitenspouwblad met vorst-dooicycli, luchtvochtigheid, niet in kustgebied of langs wegen waar gestrooid wordt. Paroi extérieure, cycles de gel & dégel, humide, Pas dans région littoral & routes ou on applique du sel de voirie

Conform(e) NBN EN 845-1

Thermische eigenschappen Valeurs thermiques

Lambda waarde - Valeur lambda Inox = 15 W/mK

Lambda waarde - Valeur lambda polypropyleen = 0,15 W/mK

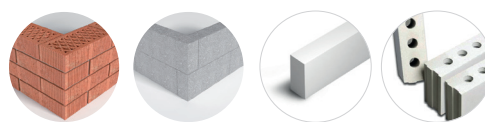
CONNECTON

Ropswalle 13, B-8930 Menen • Tel : +32 (0)56 53 11 25 • Fax : +32 (0)56 53 11 26

www.connecton.be • info@connecton.be

Uittrekwaarden & knikbelasting

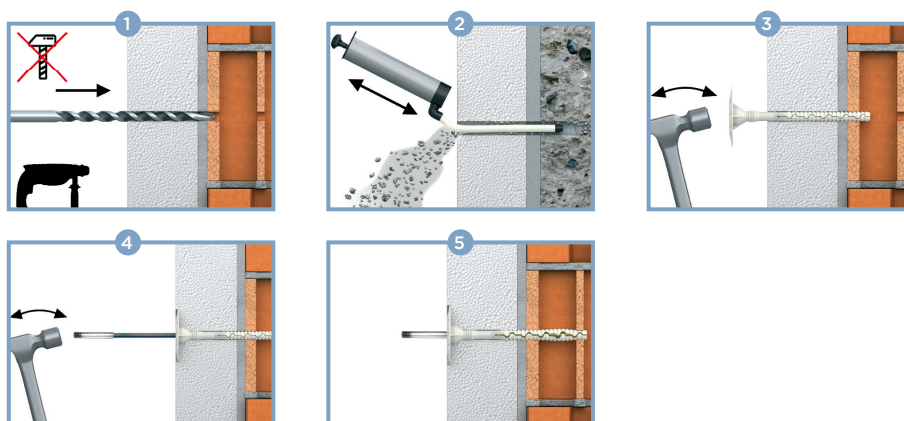
Résistance à la traction & compression



Steen type Type de brique	boor Ø forreuse Ø	Force (N) max	Fd	aanbevolen # ankers/m2 - gevelhoogte min # crochets/m2 - hauteur façade		
				< 5m	> 5m	> 10m
		<5mm way				
WIENERBERGER						
Powerbrick	9,5	1340	496	4	5	6
Thermobrick && PLS 500	9,5	1111	411	5	5	6
PLS Lambda	9,5	1112	412	5	5	6
PLOEGSTEERT						
Thermobloc	9,5	1308	485	4	5	6
Barrybloc SB Bloc	9,5	1620	600	4	5	6
Thermobloc lijmsysteem	9,5	1089	403	5	5	6
Barrybloc hoge weerstand	9,5	1140	423	5	5	6
JUWO						
B140	9,5	1502	556	4	5	6
DUMOULIN						
Snelbouwsteen	9,5	1136	421	5	5	6
BETONBLOK						
Vol - Plein	10	1574	585	4	5	6
Hol / creux wanddikte 3cm	9,5	1015	376	5	5	6
YTONG						
Ytong C2/300*	9,5	1836	680	4	5	6
Ytong C3/450*	9,5	1954	724	4	5	6
Ytong C4/550	9,5	1002	371	5	5	6
Ytong C5/650	9,5	1600	593	4	5	6
SILKA KALKZANDSTEEN SILKA SILICO-CALCAIRE						
Vol	10	1065	394	5	5	6
Hol / creux	9,5	1336	495	4	5	6
GEGOLFD UITEINDE IN METSERMORTEL M5		2690	996			
KNIKBELASTING / COMPRESSION		1606,12	594,86			

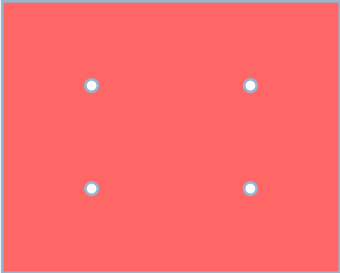
* Plug te bevestigen met Sika Anchorfix n°1 // Cheville fixée avec Sika Anchorfix n°1 Conform(e) NBN EN 845-1

Plaatsing Mise en place

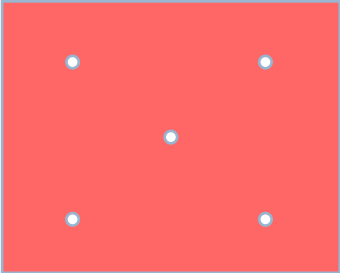


Plaatsingschema's
Schémas de pose

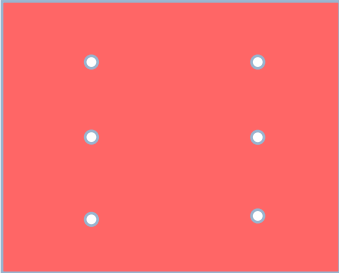
4 pcs / m2.

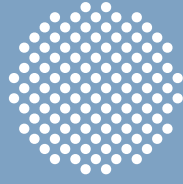


5 pcs / m2.



6 pcs / m2.





CONNECTON
fasteners for builders

Dak - Toiture



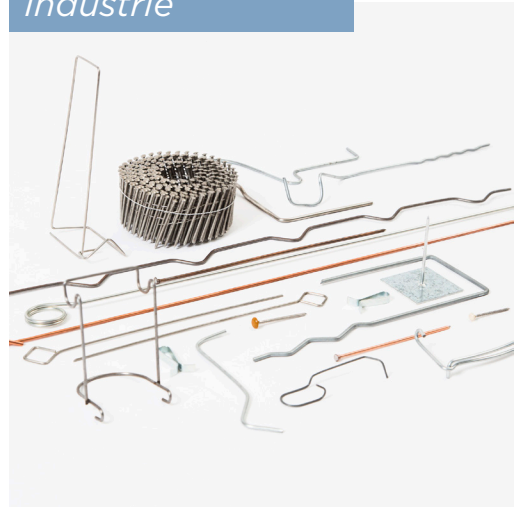
Gevel - Façade



Plafond



Industrie



UW VERDELER :