

CONNECTON
fasteners for builders

CONNECTTWIST

scheurherstel

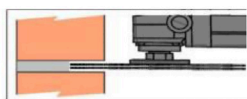


CONNECTTWIST Scheurherstel Kit

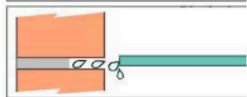
Basis-set \varnothing 6 mm of \varnothing 8 mm voor scheurherstel bestaande uit:

- \varnothing 6 mm: 5 x 1 m spiraalanker
- of \varnothing 8 mm: 5 x 1 m spiraalanker
- AISI 304 (EN 1.4301)
- hoge treksterkte bij navenante elasticiteit
- 1 emmer à 2,5 kg ankermortel
- 1 mortelpistool
- 1 opzetspuitstuk smal + 1 opzetspuitstuk breed
- 1 mortelmixer
- 1 voegijzer

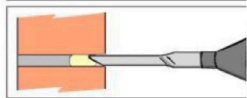
Plaatsingsvoorschriften



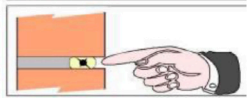
Slijp een sleuf met diepte 40mm in de voeg, met aan beide zijden van de scheur een lengte van 500mm.



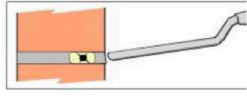
Verwijder alle stof uit de sleuf, en spoel schoon met water.



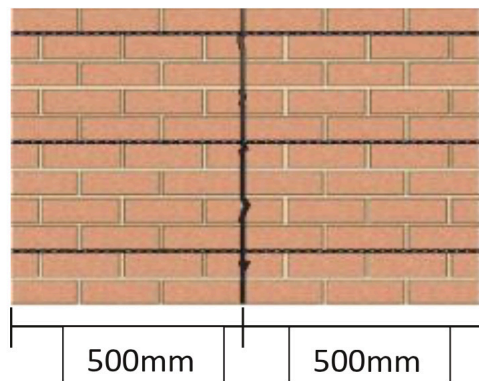
Plaats de WHO060 mortel met de verwerkingspomp achterin de sleuf en vul deze evenredig voor ca twee derde.



Plaats de Connecttwist bar in de kern van de aangebrachte mortel. Indien nodig extra mortel aanbrengen.

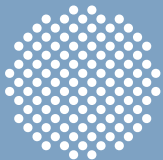


Laat de mortel ca 75 minuten uitharden en herstel gescheurde stenen met een gekleurde restauratiemortel. Voeg de sleuf opnieuw dicht.



CONNECTON

Rue des Tilleuls 5 • B-4920 Harzé • Tel : +32 (0)86 43 32 97 • Fax : +32 (0)86 43 39 45
www.connecton.be • info@connecton.be



CONNECTON
fasteners for builders

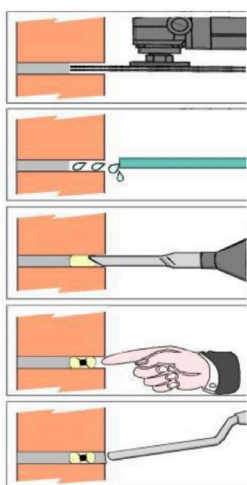
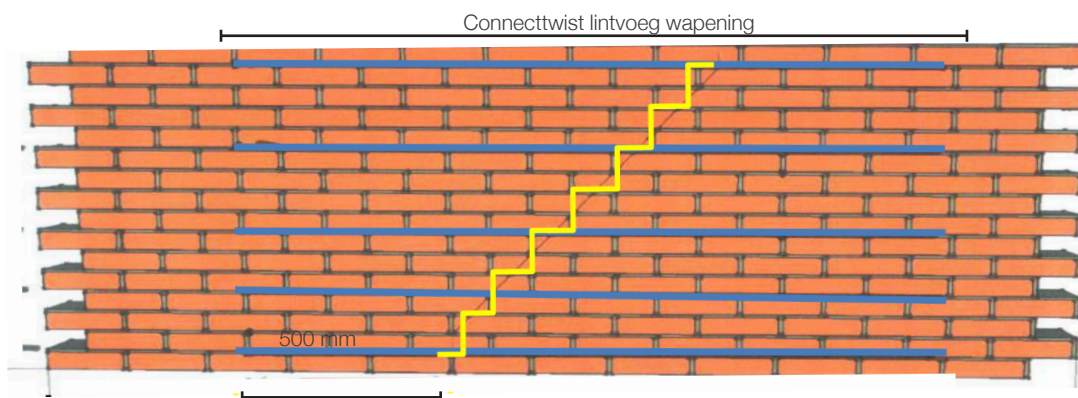
CONNECTTWIST

scheurherstel - diagonale barst

Plaatsingsvoorschriften bij diagonale scheur

Voor het herstellen van diagonale scheuren moet opnieuw stevigheid gebracht worden in het complete constructieve vlak. Om het gehele vlak opnieuw zijn sterkte te geven, moet het gehele vlak met de Connecttwist bars versterkt worden. Ga dus niet schuin mee met de barst bij het plaatsen van de Connecttwist bar als er constructief verbeterd moet worden, maar plaats de bars over de gehele breedte van het vlak, waarbij steeds minstens 500mm naast de scheur versterkt wordt.

Indien mogelijk begin en eindig ook 3 voegen voor en na de plaats waar de barst start. Bij structurele constructieve problemen, deze steeds eerst aanpakken.



Slijp een sleuf met diepte 40mm in de voeg, met aan beide zijden van de scheur een lengte van 500mm.

Verwijder alle stof uit de sleuf, en spoel schoon met water.

Plaats de WHO060 mortel met de verwerkingspomp achterin de sleuf en vul deze evenredig voor ca twee derde.

Plaats de Connecttwist bar in de kern van de aangebrachte mortel. Indien nodig extra mortel aanbrenge.

Laat de mortel ca 75 minuten uitharden en herstel gescheurde stenen met een gekleurde restauratiemortel. Voeg de sleuf opnieuw dicht.

CONNECTON

Rue des Tilleuls 5 • B-4920 Harzé • Tel : +32 (0)86 43 32 97 • Fax : +32 (0)86 43 39 45
www.connecton.be • info@connecton.be