



**CONNECTON**  
fasteners for builders

Gebruiksaanwijzing

**CONNECTFlex**

## Beschrijving

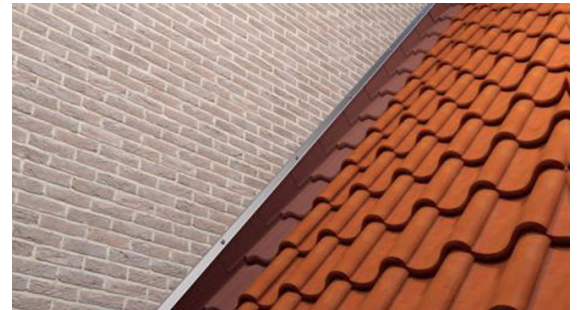
Connectflex loodvervangers zijn voorzien van een zelfklevende butyllaag, en kunnen makkelijk versneden worden met een schaar of breekmes. De Connectflex loodvervanger is licht, waterdicht, kleurvast, en na plaatsing bestand tegen temperaturen van -20 °C tot +60 °C.

## Verwerking

Connectflex is een loodvervanger en moet zoals lood verwerkt worden

- Wanneer het materiaal tijdens de montage wordt gevormd, moet een speciale loodhamer of een gewone rubber of kunststof hamer worden gebruikt om beschadiging van het materiaal te voorkomen.

- Wanneer connectflex verticaal of in een helling van meer dan 45° op muren wordt gemonteerd, moeten schroeven en aluminium latten worden gebruikt.



Om een goede hechting te verzekeren dient de ondergrond droog, stof- en vetvrij te zijn. Er wordt aangeraden om steeds een butylprimer toe te passen. Bij het aanbrengen van de Connectflex de EPDM grondig aandrukken met een rol. Indien met overlapping gewerkt wordt, moet deze overlapping steeds minstens 3cm bedragen.

## Opslag- en verwerkingstemperatuur

Connectflex loodvervangers moeten steeds opgeslagen, getransporteerd en verwerkt worden vanuit de originele verpakking, op kamertemperatuur (5°C tot 25°C). Bij hogere temperaturen begint het butyl te vulkaniseren, versterkt de hechting van het butyl, en is de beschermende folie moeilijker te verwijderen.

## Verwijderen van de beschermfolie

De butyllijm kleeft tussen de EPDM en de beschermfolie. Om de beschermfolie te verwijderen is het belangrijk steeds de folie midden in de rol los te trekken, terwijl met de duim de butyl tegen de EPDM gehouden wordt. Dit om te vermijden dat de Butyl loskomt van de EPDM

**CONNECTON**

Ropswalle 13, B-8930 Menen • Tel : +32 (0)56 53 11 25 • Fax : +32 (0)56 53 11 26

[www.connecton.be](http://www.connecton.be) • [info@connecton.be](mailto:info@connecton.be)