



**CONNECTON**  
fasteners for builders

Instructions de montage

**CONNECTFlex**

## Description

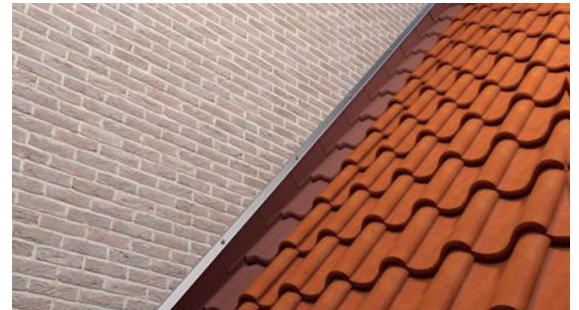
Les substituts de plomb Connectflex ont une couche de butyle autocollante et peuvent être facilement coupés à l'aide de ciseaux ou d'un cutter. Le substitut de plomb Connectflex est léger, imperméable, inaltérable et, une fois installé, peut résister à des températures allant de -20°C à +60°C.

## Traitement

Connectflex est un substitut du plomb et doit être traité comme du plomb

- Lors de la mise en forme du matériau pendant l'installation, il convient d'utiliser un marteau spécial en plomb ou un marteau ordinaire en caoutchouc ou en plastique afin d'éviter d'endommager le matériau.

- Lorsque connectflex est monté verticalement ou avec une inclinaison supérieure à 45° sur des murs, il convient d'utiliser des vis et des lattes en aluminium.



Pour garantir une bonne adhérence, le support doit être sec, exempt de poussière et de graisse. Il est recommandé de toujours appliquer un primer au butyle. Lors de l'application du Connectflex, pressez bien l'EPDM à l'aide d'un rouleau. En cas de chevauchement, celui-ci doit toujours être d'au moins 3 cm.

## Température de stockage et de traitement

Les substituts de plomb Connectflex doivent toujours être stockés, transportés et traités dans leur emballage d'origine, à température ambiante (5°C à 25°C). À des températures plus élevées, le butyle commence à se vulcaniser, ce qui renforce l'adhérence du butyle, et le film protecteur est plus difficile à enlever.

## Enlever le film de protection

L'adhésif butyle colle entre l'EPDM et le film de protection. Pour retirer le film de protection, il est important de toujours retirer le film au milieu du rouleau, tout en maintenant le butyle contre l'EPDM avec le pouce. Cela permet d'éviter que le butyle ne se détache de l'EPDM.

**CONNECTON**

Ropswalle 13, B-8930 Menen • Tel : +32 (0)56 53 11 25 • Fax : +32 (0)56 53 11 26

[www.connecton.be](http://www.connecton.be) • [info@connecton.be](mailto:info@connecton.be)